



Enerģijas efektivitātes profils: Latvija

Maijs 2011

Enerģijas izmantošanas efektivitātes tendences Latvijā

Pārskats

ODEX indeksa vērtības samazināšanās par 12% laika periodā 2000-2008.gads apliecina pozitīvu tendenci par energoefektivitātes izmaiņām Latvijā. Visi sektori ir veikuši pasākumus un devuši ieguldījumu, lai sasniegtu šādu virzību. Galveno pienesumu snieguši rūpniecības un transporta sektori. Viens no galvenajiem iemesliem šādai pozitīvai tendencei bija arī augsts IKP pieaugums 2000-2007.gads. Ekonomiskā krīze Latvijā būtiski samazināja IKP 2009.gadā (IKP samazināšanās - 18%) un tas negatīvi ietekmēja enerģijas efektivitāti raksturojošā ODEX indikatora vērtību.

Rūpniecība

Analizētajam laika periodam 2000-2009.gads, energoefektivitātes indekss (aprēķināts 6 galvenajām apakšnozarēm) ir krities par 11%. Šo pozitīvo tendenci noteikusi uzņēmumu nepieciešamība konkurēt ar precēm globālajā tirgū, veiktiem tehnoloģiskiem uzlabojumiem ražošanas uzņēmumos un ES struktūrfondu pieejamību jaunu tehnoloģiju ieviešanai.

Ražošanas un celtniecības sektoru pienesums Latvijas ekonomikā ir gandrīz 23% no IKP (2008.gads) un tajos bija vērojama stabila izaugsme laika periodā 2000.-2007.gads. Ražošanas apjoms ir audzis par vidēji 6,7% gadā, kamēr celtniecības apjoms audzis par vairāk kā 13% gadā. Visbūtiskāk ekonomiskā krīze ietekmēja rūpniecības un būvniecības ražošanas apjomus, kas 2009.gadā kritās par apmēram 20%. Līdz ar to ODEX indikatora vērtība pieauga par 5% 2009.gadā, salīdzinot ar 2008.gadu.

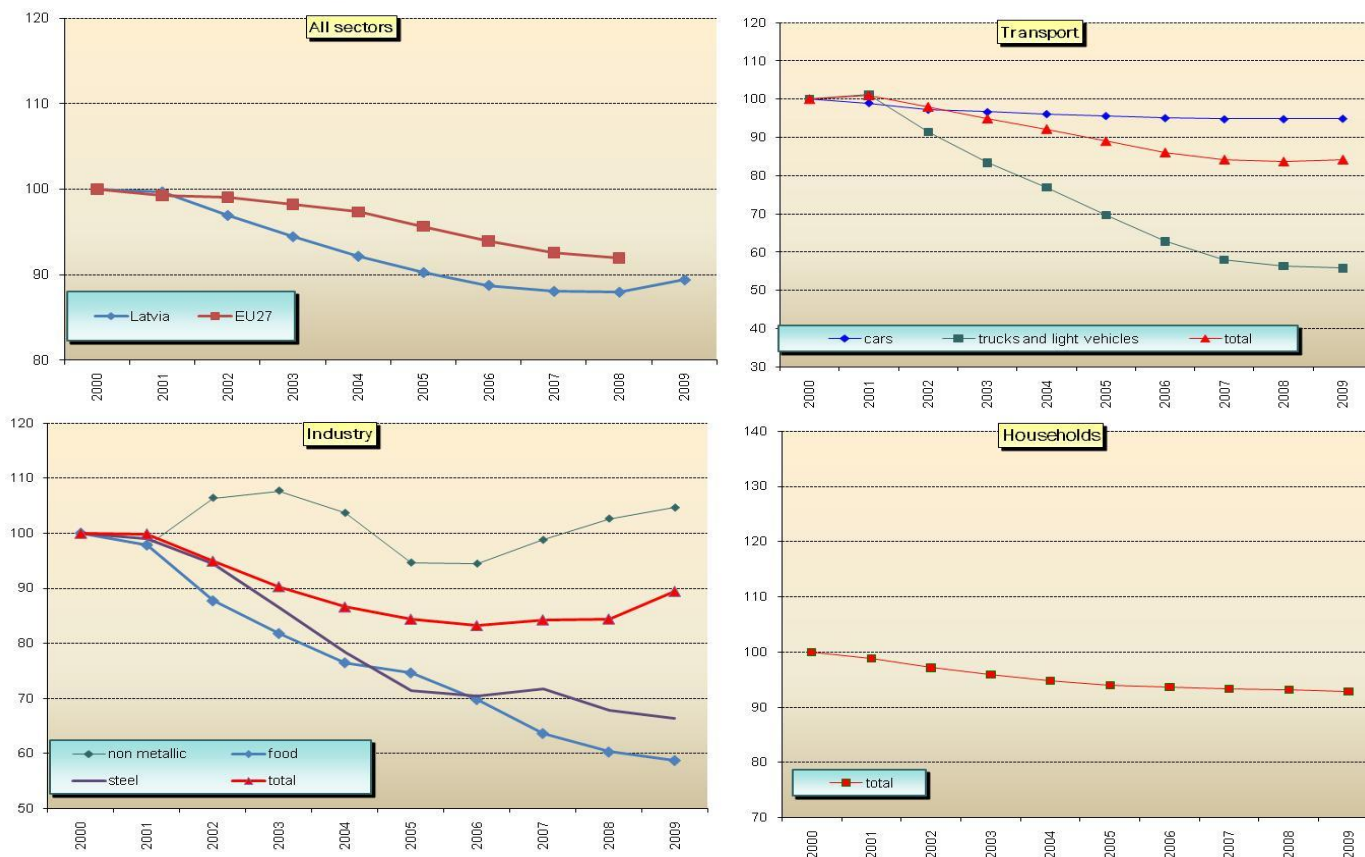
Mājsaimniecības

Laika posmā 2000-2009.gads energoefektivitāte rādītāja vērtība mājsaimniecībās uzlabojusies par gandrīz 7%. To galvenokārt noteica īstenotie pasākumi energoefektivitātes uzlabošanai siltumapgādes ražošanā un pārvadē un ēkās.

Transports

Energoefektivitātes indekss transporta sektorā apskatāmajā laika posmā kopš ir samazinājies par 16%. Vislielāko ieguldījumu indikatora pozitīvajās izmaiņās ir devuši uzlabojumi kravas pārvadājumos autotransportā (enerģijas patēriņš uz pārvadāto vienību). Otrs iemesls šādai pozitīvai tendencei ir strauji augošais jaunu automašīnu īpatsvars kopējā automašīnu apjomā. Tas ir audzis no 3% (2000.gads) līdz 10% (2008.gads).

Enerģijas efektivitātes indekss (bāze 100=2000)*



All indicators measured as a three-year moving average
Source ODYSSEE
For more information : <http://www.odyssee-indicators.org/>

Energoefektivitātes politikas pasākumi

Institūcijas un programmas

Ekonomikas ministrijas Enerģētikas departaments ir atbildīgs par politikas veidošanu un realizēšanu enerģētikas sektorā. Energoefektivitātes politikas īstenošanā ir iesaistīti ministrijas Enerģētikas un Būvniecības un Mājokļu politikas departamenti. Citas galvenās iesaistītās institūcijas ir Vides aizsardzības un reģionālās attīstības ministrija, Vides investīciju fonds, Latvijas Investīciju un Attīstības aģentūra. „Latvijas Enerģētikas Pamatnostādnes 2007-2016.gadam” parāda valdības skatījumu uz enerģētikas politikas attīstību, tajā skaitā ciešu apņemšanos veicināt energoefektivitāti. Atbilstoši Eiropas Parlamenta un Padomes Direktīvas 2006/32/EK prasībām, Latvija ir apstiprinājusi Pirmo energoefektivitātes rīcības plānu 2008-2010.gadam, kas ietver pasākumus dažādos sektoros, no kuriem būtiskākās darbības plānots īstenot māsaimniecību dzīvojamās ēkās.

Rūpniecība un Pakalpojumi

Abi šie sektori ir iekļauti Latvijas Pirmajā energoefektivitātes rīcības plānā. Pieaug šo sektoru ekonomiskā nozīme vietējā patēriņā un/vai eksportā. Atbalsts investīcijām tiek sniegts energoefektivitātes paaugstināšanai centralizētās siltumapgādes sistēmās un atjaunojamo resursu izmantošanas veicināšanai. Klimata Pārmaiņu Finanšu Instrumenta līdzfinansētās investīciju programmas paredz energoefektivitātes pasākumu atbalstu komercsektora un publisko institūciju ēkās.

Mājokļi

Investīciju atbalsts ar mērķi veicināt mājokļu energoefektivitāti, to ilgspēju un mazināt sociālo spiedienu pašvaldību teritorijās ir nozīmīga nacionālās darbības programmas „Infrastruktūra un pakalpojumi” aktivitāte, kuru līdzfinansē Eiropas Reģionālās Attīstības fonds. Aktivitātes mērķgrupas ir daudzdzīvokļu dzīvojamu māju dzīvokļu īpašnieki un pašvaldību sociālo dzīvojamu māju iemītnieki. Projektu ieviešējiem ir jāsasniedz siltumenerģijas ietaupījums ne mazāk kā 20% gadā. Ir pieejams valsts budžeta līdzfinansējums daudzdzīvokļu ēku energoauditiem un renovācijas tehniskās dokumentācijas izstrādei.

Enerģijas cenas un nodokļi

No 2004.gada Latvijā ieviesti vairāki enerģijas nodokļi. Likums „Par akcīzes nodokli”, kas stājās spēkā 2004.gada maijā, saskaņoja akcīzes nodokli naftas produktiem ar Eiropas Savienības prasībām; likuma pēdējie grozījumi ieviesa akcīzes nodokli par dabasgāzes izmantošanu sākot ar 2011.gada jūliju. 2007.gadā ieviests elektroenerģijas nodoklis un dabas resursu nodoklis par akmeņogļu, brūnoglū un koka izmantošanu. CO₂ nodoklis (kā daļa no Dabas resursu nodokļa likuma) ieviests kopš 2005.gada tiem operatoriem, kuri nepiedalās Eiropas Savienības SEG emisiju tirdzniecības sistēmā.

Budžets:

Energoefektivitātes investīciju divi galvenie finansēšanas avoti ir:

- nacionālā darbības programma „Infrastruktūra un pakalpojumi”, kuru līdzfinansē Eiropas Savienības struktūrfondi;
- Klimata Pārmaiņu Finanšu Instrumenta ieņēmumi no SEG emisiju pārdošanas atbilstoši ANO Vispārējās konvencijas par klimata pārmaiņām Kioto protokola 17.pantu, kuri tiek novirzīti SEG emisiju samazināšanai, ieviešot energoefektivitātes un atjaunojamo enerģijas resursu izmantošanas pasākumus.

Izvēlētie Energoefektivitātes Pasākumi

Sektors	Pasākuma nosaukums	Kopš	Enerģija ietaupījums (PJ)	CO ₂ ietaupījums (Mt)
Mājokļi	Siltumapgādes un ventilācijas noteikumi sabiedriskajās un dzīvojamās ēkās	2004		
Mājokļi	Ēku energoefektivitātes prasības (EK Direktīva 2002/91/EC)	2006		
Mājokļi	Noteikumi, kas nosaka marķēšanas procesu mājokļu elektroierīcēm	2002		
Mājokļi	Esošo dzīvojamu māju energoaudits	2005		
Mājokļi	Daudzdzīvokļu māju un sociālo dzīvojamu siltumnoturības uzlabošanas pasākumi	2008		
Pakalpojumi	Investīciju programmas SEG emisijas samazināšanas risinājumiem pašvaldību ēkās, profesionālās izglītības iestāžu ēkās un augstākās izglītības iestāžu ēkās	2009	0.37	0.027
Ražošana, Pakalpojumi	Investīciju programma atjaunojamo resursu izmantošanai SEG emisiju samazināšanai	2010		0.087
Ražošana	Investīciju programma SEG emisiju samazināšanas risinājumiem ražošanas ēkās	2010	0.16	0.012
Visi	Nodokļi primāro enerģijas resursu un elektroenerģijas patēriņam	1991		
Transports	Noteikumi par transportlīdzekļu tehnisko stāvokli un valsts tehnisko apskati	1991		
Transports	Nodokļu likmes pasažieru transportlīdzekļiem atkarībā no automašīnas vecuma un motora tilpuma	1999		
Transports	Reģistrācijas nodokļa likmes jaunajiem pasažieru transportlīdzekļiem atkarībā no automobiļa radītā CO ₂ emisiju daudzuma uz 1 kilometru	2010		
Enerģijas ražošana	Investīciju programma centralizēto siltumapgādes sistēmu energoefektivitātes paaugstināšanai un atjaunojamo resursu izmantošanai tajās	2009	0,24	0,015
Enerģijas raž.	Noteikumi par energoefektivitātes prasībām centralizētām siltumapgādes sistēmām	2009		
Enerģijas ražošana	ES SEG emisiju tirdzniecības sistēma – normatīvi noteikts CO ₂ emisiju kvotu samazinājums siltumenerģijas un elektroenerģijas ražošanas operatoriem	2008		0.4

Source MURE

For more information : <http://www.isisrome.com/mure/>

